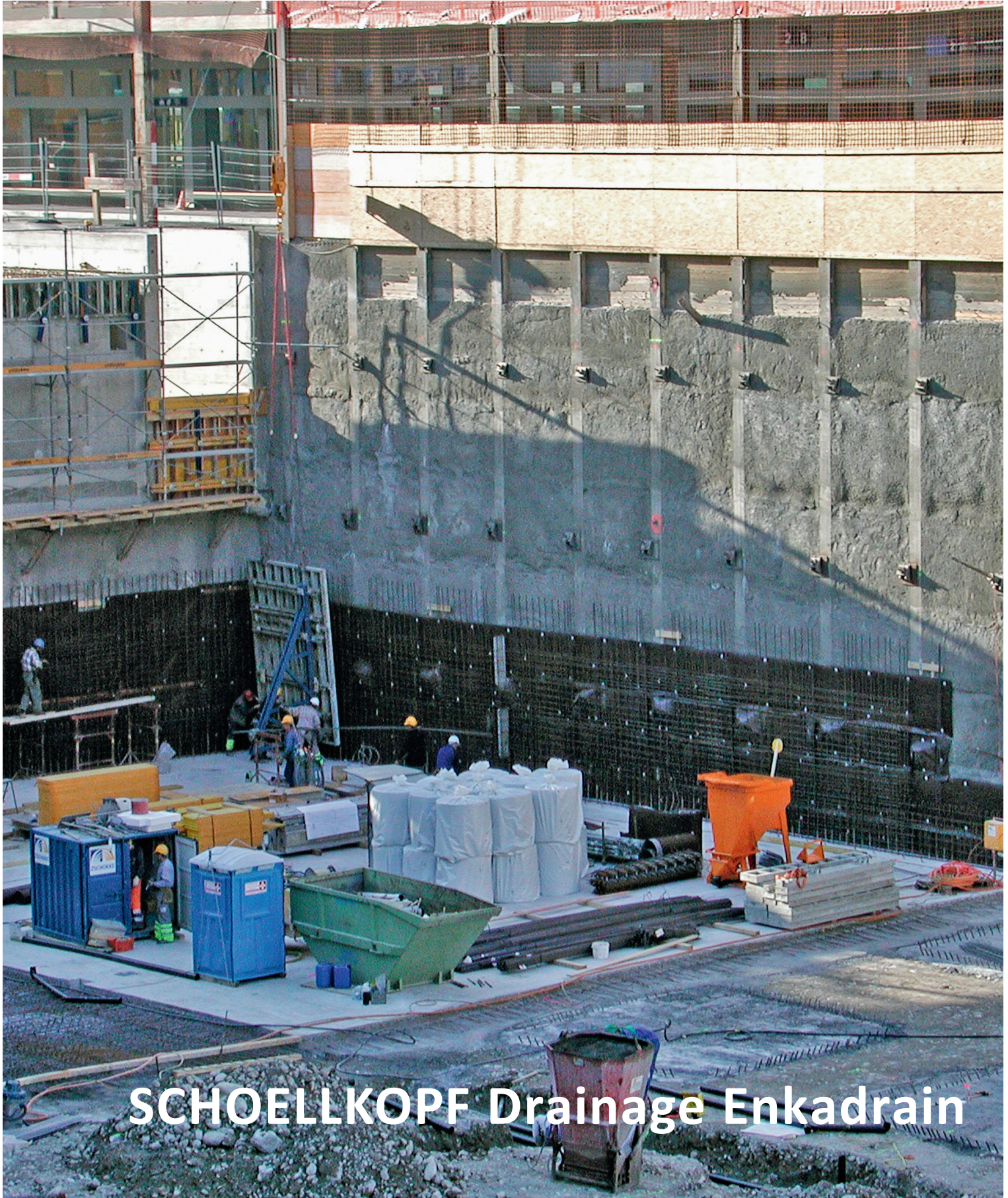




1906

SCHOELLKOPF



SCHOELLKOPF Drainage Enkadrain

SCHOELLKOPF Drainage

Erfolgreichste Flächendrainage der Schweiz.

Enkadrain Produkte werden in der Schweiz seit Jahrzehnten erfolgreich eingesetzt. Dabei wurde erst mit der Zeit entdeckt, dass bei den Typen mit Nylonkern ein hohes Abkopplungspotential an Tritt und Körperschall schlummert. Heute sind Enkadrain 5006, TP, ST und CK 20 echte Multifunktionsmatten. Eines bleibt aber allen Enkadrain Produkten gemeinsam: Qualitätsmässig bleiben sie bis heute unerreicht.



Enkadrain B10 und ECO

Preisgünstige Entwässerungslagen auf Grundmauern und Tiefgaragen mit Erdschüttungen.

Enkadrain WS-3D

An Enkadrain WS-3D führt kein Weg vorbei, wenn man sicherstellen will, dass die extensive Dachbegrünung auch extensiv bleibt.

Enkadrain 5006, TP und ST

Drei Produkte, die neben Ihren normalen guten Entwässerungseigenschaften, ein hohes Potential zur Abkoppeln von Tritt- und Körperschall haben. Enkadrain ST doppellagig verlegt hält die ganzen Schwingungen von vertikalen Gebäudeteilen fern, was beim verdichteten Bauen immer mehr zum Thema wird.



**Hohe Wasserleitkapazität
Flexibel und einfach zu verlegen**

Enkadrain Matten dienen als

- zusätzliche Schutzlage der Abdichtung
- horizontale oder vertikale flächige Entwässerung, Drainage
- Entspannungs- und Entgasungsschicht
- Kapillarsperre gegen aufsteigende Feuchtigkeit
- Trittschallverbesserungsmassnahme
- Massnahme zur Entkopplung von Erschütterungen und Körperschall Abkoppeln
- verlorene Schalung



Enkadrain CK 20 und CKL 20

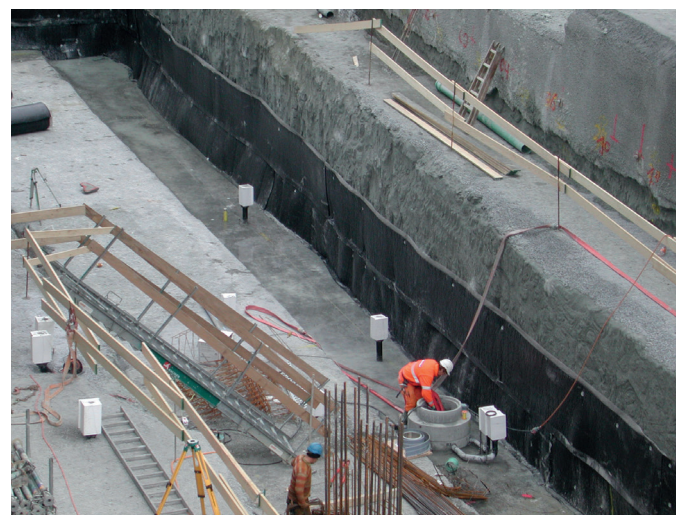
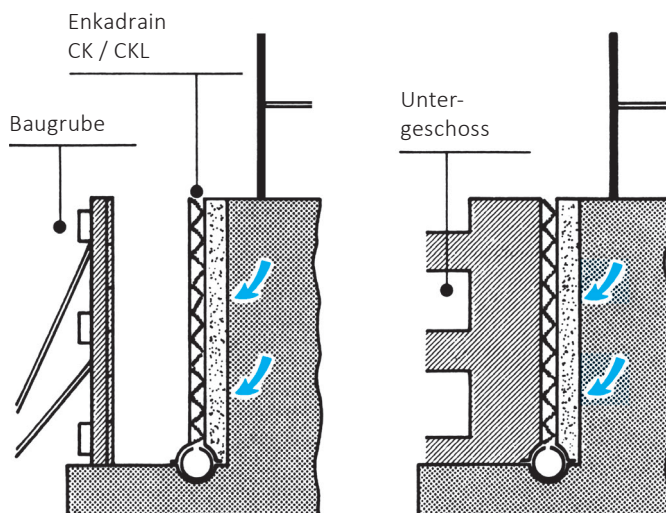
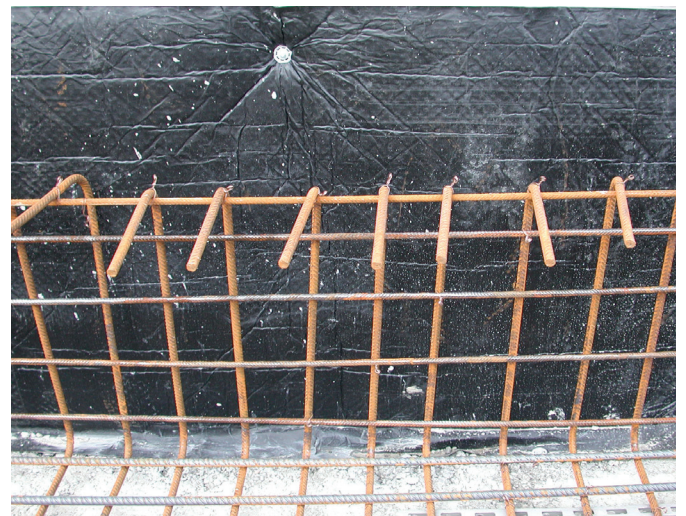
Als einhäufige Schalung mit Drainagewirkung gibt es nichts Besseres. Auf den meist unebenen Oberflächen von Baugrubensicherungen und Fels ist für ein untergrundnahes, spannungsfreies Verlegen eine sehr hohe Flexibilität der Drainage/Schalungsmatten gefordert. Enkadrain CKL 20 und CK 20 vereinen grosse Flexibilität beim Verlegen mit hoher Festigkeit der Struktur.



Enkadrain CKL 20 und CK 20

Bei unebenen Oberflächen (Rühlwänden, Fels) treten bei wenig flexiblen Matten grössere Spannungen auf, welche zur Schädigung der Produkte oder zur Beeinträchtigung ihrer Eigenschaften führen können. Nicht so bei den verarbeitungsfreundlichen flexiblen Enkadrain Matten.

Enkadrain CK20 unterscheidet sich vom Typ CKL20 nur durch die hochwertigere betonierdichte Schicht. Bei allen Anwendungen wo es zusätzlich um Abkopplung von Erschütterungen und Körperschall geht, soll Enkadrain CK20 eingesetzt werden.



Gehen Sie auf Nummer sicher ...

... wählen Sie Enkadrain!

Gut gewählt – erfolgreich im Einsatz

Ein Produkt aus der SCHOELLKOPF Drainage-Palette ist immer das Richtige.

Die verschiedenen Enkadrain® Typen unterscheiden sich in Ihren Eigenschaften sehr. Entsprechend ist es relevant den richtigen Typ für eine Anwendung zu bestimmen. Zögern Sie nicht und lassen Sie sich beraten.

Produkte und Ihre Einsatzmöglichkeiten

Standard	Wo
Enkadrain WS-3D	<ul style="list-style-type: none">• Extensiv begrünte Dächer• Intensiv begrünte Dächer, Überdeckung bis 0,3 m
Enkadrain B 10	<ul style="list-style-type: none">• Intensiv begrünte Dächer und Tiefgaragen, Überdeckung 0,3 – 2 m• Grund- und Stützmauern, Höhe 1– 6 m
Enkadrain ECO	<ul style="list-style-type: none">• Intensiv begrünte Dächer und Tiefgaragen, Überdeckung 0,3 – 2 m• Grund- und Stützmauern, Höhe 1– 6 m
Enkadrain CKL 20	<ul style="list-style-type: none">• Entwässerung und einhäuptige Schalung auf Rühl-, Schlitzwände, Fels oder bestehende Bauteile
Multifunktionsmatten	Wo
Enkadrain 5006	<ul style="list-style-type: none">• Entspannungs- und Abkopplungsschicht unter Druckverteilplatten und Fahrbeläge von Tiefgaragen und Parkdecks• Speicherseen• Deponiebau• Drainage und Trittschallabkopplung ($\Delta Lw=28-32$ dB) auf Terrassen und Balkonen
Enkadrain TP	<ul style="list-style-type: none">• Entspannungs- und Abkopplungsschicht unter Druckverteilplatten und Fahrbeläge von Tiefgaragen und Parkdecks• Drainage und Trittschallabkopplung ($\Delta Lw=38$ dB) auf Terrassen und Decken im Hochbau
Enkadrain ST	<ul style="list-style-type: none">• Drainage auf Grund- und Stützmauern, Höhe 6–15 m• Doppellagig zur Abkopplung von Vibrationen und Körperschall auf vertikale Bauteile im Hochbau
Enkadrain CK 20	<ul style="list-style-type: none">• Entwässerung und einhäuptige Schalung auf Rühl-, Schlitzwände, Fels oder bestehende Baukörper• Entwässerung und einhäuptige Schalung hinter Stützmauern• Zur Abkopplung von Vibrationen und Körperschall auf vertikale Bauteile im Hoch- und Tunnelbau



Verlegen

Alle Enkadrain Matten werden stumpf gestossen, d.h. für die Überlappung muss keine zusätzliche Fläche einberechnet werden. Die Trenn-/Filtervliesstoffe und die betonierdichte Schicht, welche mit dem Kern verbunden sind, haben gegenstehend ca. 10 cm breite Überlappungskanten.

Die Matten lassen sich einfach mit einem Teppichmesser schneiden und werden normalerweise punktweise (Kunststoffrondellen und Nägel) befestigt.

Geht es um eine Abkopplungsfunktion (Trittschall, Körperschall etc.) dürfen die Matten nicht angeschossen werden. Nehmen Sie in diesen Fällen bitte mit uns Kontakt auf.

Hilfe bei der Planung?

Unsere Ingenieure unterstützen Sie bei der Lösungsfindung, der Bemessung und Ausschreibung. Profitieren Sie von unserem langjährigen Know-How.

Weitere Informationen und Vorschläge für NPK-Ausschreibungstexte finden Sie auch auf der Webseite des crb:

- www.prd.crb.ch
- Suchbegriff «Schoellkopf»

SCHOELLKOPF AG
Riedackerstrasse 20 | 8153 Rümlang
T 044 315 50 15 | www.schoellkopf.ch



1906