



1906

# SCHOELLKOPF

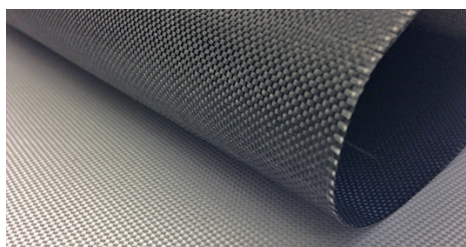


Selon le produit, ils ont un bon effet d'absorption acoustique ou une grande résistance aux UV. Lors de la construction de murs antibruit, des tissus spéciaux protègent les éléments d'isolation contre les effets mécaniques ou protègent les structures combustibles sous les terrasses non entièrement couvertes contre l'entrée du feu.



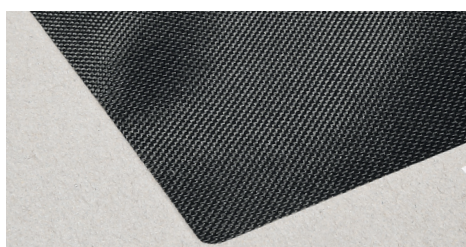
#### **SCHOELLKOPF Aménagement Dipryl**

Non-tissé de polypropylène pour l'intérieur  
Adapté aux plafonds et aux murs sans rayonnement UV direct  
Difficilement inflammable BKZ 5.2  
Groupe de réaction au feu RF2  
50 g/m<sup>2</sup> noir  
70 g/m<sup>2</sup> noir, blanc



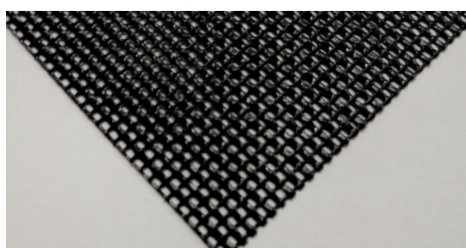
#### **SCHOELLKOPF Aménagement E 125**

Tissu en soie de verre pour l'intérieur et l'extérieur. Adapté aux plafonds et aux murs, spécialement pour les piscines couvertes, grande résistance (intempéries et lumière)  
Non inflammable, classe A2-s1, d0 | Groupe de réaction au feu RF1  
Blanc: résistance à l'écoulement  $R_s = 0.0790 \text{ kPa} \times \text{s/m}$   
Noir: résistance à l'écoulement  $R_s = 0.0242 \text{ kPa} \times \text{s/m}$



#### **SCHOELLKOPF Aménagement Non Flame T10**

Couche anti-incendie sous sols de terrasse non scellés  
Tissu de verre conformément à la directive anti-incendie  
Classe incendie BKZ 6q.3  
Homologation 26440  
Groupe de réaction au feu RF1  
Noir



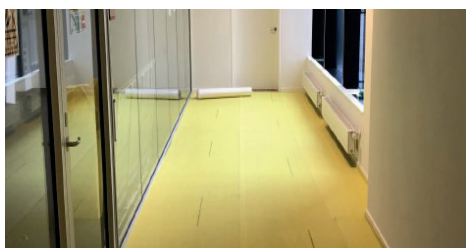
#### **SCHOELLKOPF Aménagement 50.145**

Écrans acoustiques et éléments en bois  
PET, enveloppe de protection en polymère  
Protège les éléments isolants contre les effets mécaniques et les outrages.  
Réfraction du vent 85  
Noir



#### **SCHOELLKOPF Protection du sol Protect ASP**

Panneau de fibres non tissé avec revêtement antidérapant  
Haute protection 1000 g/m<sup>2</sup>, épaisseur 4 mm  
Pose rapide  
Réutilisable  
Format pratique 0.80 x 1.20 m



#### **SCHOELLKOPF Non-tissé adhésif TecDura MD**

Antidérapant  
Ignifuge  
Haut pouvoir adhésif  
Non-tissé de haute qualité 530 g/m  
Peut être retiré pendant 12 mois sans laisser de traces

#### **Besoin d'aide pour la planification ?**

Nous nous ferons un plaisir de vous aider à trouver la solution idéale.

**Des suggestions et informations supplémentaires concernant les textes de soumission CAN sont disponibles sur la page d'accueil du crb :**

- [www.prd.crb.ch](http://www.prd.crb.ch)
- Terme de recherche « Schoellkopf »

**SCHOELLKOPF AG**  
Riedackerstrasse 20 | 8153 Rümlang  
T 044 315 50 15 | [www.schoellkopf.ch](http://www.schoellkopf.ch)



1906